

Des partenariats d'ingénierie pour assurer la transition énergétique...



Grand Paris Habitat et **EDF** mettent en commun leurs savoir-faire pour imaginer et construire des bâtiments intelligents et connectés, intégrant les solutions énergétiques les plus pertinentes, au service de la transition énergétique des territoires.

Ces bâtiments permettent l'optimisation de leur gestion et la mise en place de nouveaux services aux résidents (domotique améliorant le confort et la sécurité, services collaboratifs, contribution à la réduction des charges, suivi individuel des consommations et conseils personnalisés...) tout en rendant possible la solidarité du bâtiment avec son environnement (enrichissement et optimisation des services collectifs, mutualisations énergétiques...).

...et la transition écologique



CDC Biodiversité est une filiale de la Caisse des Dépôts entièrement dédiée à l'action en faveur de la biodiversité et à sa gestion pérenne.

Elle intervient pour le compte de tout maître d'ouvrage - collectivités et entreprises - qui lui délègue le pilotage de ses actions de restauration et de gestion d'espaces naturels.

Par un service sur-mesure, CDC Biodiversité donne forme à des projets de territoire. CDC Biodiversité et Grand Paris Habitat peuvent intervenir de concert, en amont des études de conception des programmes immobiliers, pour développer, en lien avec les acteurs locaux, des actions en faveur de la biodiversité et de la préservation du patrimoine naturel.

Partenariat avec le CSTB signé en octobre 2018

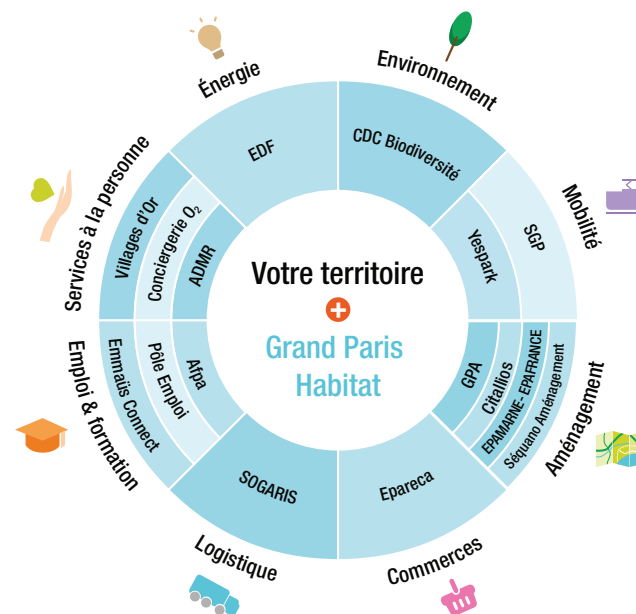
Soucieux de généraliser les bonnes pratiques et de proposer des produits toujours plus performants, CDC Habitat a signé un partenariat de R&D avec le Centre Scientifique et Technique du Bâtiment (CSTB), visant à faire progresser les connaissances en matière de construction, rénovation et gestion du parc résidentiel.

Edition décembre 2018 - Conception/Réalisation : Direction de la communication de CDC Habitat - Création : agence Pascale - Shock/photographe, RFFeimerin - Freepik - Epareca/Alexandra Lebon - Christophe Caudroy

UN RÉSEAU DE PARTENAIRES PLURIDISCIPLINAIRES À VOTRE SERVICE

Grand Paris Habitat participe activement à la construction de la ville de demain en s'appuyant sur les partenariats qu'il noue avec les acteurs institutionnels, stratégiques et opérationnels du Grand Paris.

Afin de contribuer au succès du Grand Paris du logement, Grand Paris Habitat construit autour de lui un **écosystème d'acteurs pluridisciplinaires clés sur ce territoire**, dans l'objectif de proposer une offre urbaine globale : habitat, mobilité, commerces dans les quartiers, actions en faveur de la transition écologique, aménagement urbain, logistique urbaine, services à la personne...



CDC Habitat s'est engagé auprès de l'État pour soutenir :

- la production d'une offre nouvelle ;
- le logement des ménages les plus modestes ;
- la rénovation des quartiers dégradés et la lutte contre l'habitat indigne ;
- le rééquilibrage des territoires et la mixité sociale.

Convention de partenariat avec la PRIF (décembre 2015).

Aux côtés de ce réseau d'acteurs aux savoir-faire complémentaires, Grand Paris Habitat contribue à la construction d'une ville durable, inclusive et facile à vivre.



FAVORISER L'ÉMERGENCE DE GRANDS PROJETS D'AMÉNAGEMENT

En Île-de-France, les grands projets d'aménagement contribuent significativement à la production des 70 000 logements annuels posés par la loi Grand Paris et constituent un levier important de redynamisation urbaine pour les territoires.

Grand Paris Habitat développe des **partenariats avec des grands aménageurs** (Grand Paris Aménagement, EPAMARNE/EPAFRANCE, Citallios, Séquano Aménagement, Société du Grand Paris...), visant à l'émergence de grands projets immobiliers, à la revalorisation et la redynamisation des quartiers d'habitat social et au développement d'une offre de logements diversifiée.



La garantie de bonne réalisation des grandes opérations d'aménagement, développant une mixité d'actifs - logements, commerces, bureaux, bâtiments d'activité, équipements, etc.- nécessite une coopération étroite entre acteurs publics et privés.

Créé à l'initiative de la Banque des Territoires et animé par CDC Habitat, **le réseau des plateformes territoriales d'investissement** a pour objectif d'instaurer un dialogue entre collectivités et aménageurs d'une part, et investisseurs d'autre part pour :

- faciliter la réalisation des opérations d'aménagement dans une perspective d'intérêt général ;
- mieux prendre en compte les contraintes et les stratégies des investisseurs immobiliers dans les grandes opérations d'urbanisme ;
- co-construire ces opérations d'aménagement, dans un objectif d'optimisation du processus de projet, de réduction des délais et de sécurisation des programmes et de leur financement.



Thiais / Orly (94)

Site « Pont de Rungis »

Projet « Parcs en scène », lauréat de l'appel à projets « Inventons la Métropole du Grand Paris »

Mandataire : Linkcity Île-de-France



FAVORISER LA CONCEPTION D'UN HABITAT INTÉGRATEUR DES FONCTIONS URBAINES

Parce qu'un bon niveau d'équipement, ainsi que des services et commerces de qualité sont une condition nécessaire à l'attractivité des quartiers résidentiels, Grand Paris Habitat s'associe à des partenaires proposant des produits complémentaires aux siens afin de favoriser la constitution de quartiers vivants et ouverts à tous :



- Partenariat avec **Epareca** pour la requalification d'espaces commerciaux dans les quartiers prioritaires de la Politique de la ville.



- Partenariat avec **Sogaris** pour développer, au sein des quartiers, des modèles de logistique urbaine traduisant de nouveaux modes d'habiter et de vivre en ville.



Bonneuil-sur-Marne, quartier et espace commercial République

1^{re} phase inaugurée en 2015 et 2^e phase inaugurée en 2017, en rez-de chaussée d'un bailleur social



PROPOSER UNE OFFRE DE SERVICES EN FAVEUR DE LA COHÉSION SOCIALE

Accompagner ses locataires, c'est aussi favoriser leur accès à l'emploi, vecteur essentiel d'insertion, et faciliter leurs démarches au quotidien. À cet effet, CDC Habitat conclut des partenariats avec des acteurs de l'insertion économique et sociale, et de l'économie sociale et solidaire.



- **Dispositif « Axel, vos services de retour à l'emploi »** : CDC Habitat met à disposition de l'afpa, Emmaüs Connect et Pôle Emploi des bureaux aménagés dans ses locaux en pied d'immeubles pour la tenue de permanences, avec pour objectif de contribuer à l'accès ou au retour à l'emploi des publics les moins qualifiés *via* de nouveaux services de proximité, au cœur des quartiers prioritaires de la ville.

- **Des partenariats avec les associations de services à la personne** (ADMR, Conciergerie O₂...) ont permis de développer des conciergeries en pied d'immeubles qui proposent des prestations de ménage, repassage, menus travaux, garde d'enfants... et de l'aide à domicile pour les personnes âgées en perte d'autonomie.